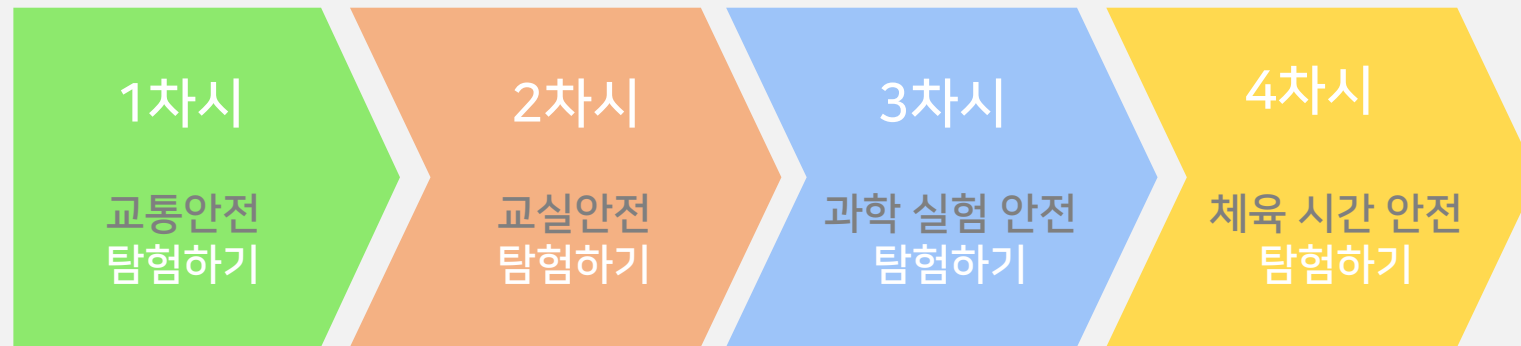


수업 자료 소개

- 이 수업은 초등학교 학생들을 대상으로 합니다.
- 엔트리 탐험하기를 활용한 가상환경에서의 '안전 교육'의 이해와 체험이 핵심입니다.
- 이 활동은 총 4차시로 이루어져 있습니다.
[엔트리 교육자료](#)에서 4차시 수업 자료와 워크북을 모두 다운로드할 수 있습니다.



들어가기

- 교통 안전 교육 수업은 실생활 중심의 안전 습관 형성 및 실천을 핵심으로 합니다.
- 본 수업은 스쿨존 교통 문제에 대한 이해와 함께 등굣길 안전을 주제로 하여 학생 참여 중심 활동으로 진행됩니다.
- 학생 참여 중심의 안전 교육을 통해 만화 만들기 엔트리 탐험하기 등을 직접 체험하고, 위험 상황 대처 및 안전 규칙 준수 방법을 탐색하며, 안전한 등하굣길을 위한 실천 방법을 배우게 됩니다.
- 학생들은 교통안전에 대한 인지적 이해 뿐만 아니라 안전 감수성을 높여, 미래 교통안전을 책임지는 주체적인 시민으로 성장할 수 있도록 돕습니다.



엔트리 탐험하기 들어가기

- 탐험하기는 엔트리 블록 코딩으로 메타버스 세계를 만들 수 있는 엔트리의 새로운 창작 도구입니다.
- 탐험하기 위치 : 엔트리 > 커뮤니티 > 탐험하기 ([바로 가기](#))

	생각하기	만들기	공유하기	커뮤니티
엔트리 소개	엔트리 학습하기	작품 만들기	작품 공유하기	묻고 답하기
문의하기	교과서 실습하기	교과형 만들기	스터디 공유하기	노하우&팁
제안 및 건의		스터디 만들기		엔트리 이야기
다운로드				공지사항
교육 자료				탐험하기 Beta

- 탐험하기 시작하는 방법 ([링크](#))
- 탐험하기 가이드 ([링크](#))

엔트리 탐험하기를 활용한 초등 계기교육 '안전'

탐험하기로 알아보는 교통 안전



활동 목표

**학교 주변의 다양한 교통 안전 관련 문제를
확인 및 가상현실 체험**

활동1

스쿨존 교통안전 실태

- 스쿨존 주변의 교통 문제 유형
- 스쿨존 주변의 보행 사고
- 스쿨존 교통사고 사례 찾기
- 교통안전 만화 만들기

활동2

탐험하기로 살펴보는 교통 안전

- 교통 안전 영상 시청하기
- 교통 안전 엔트리 탐험하기 체험

01 활동

스쿨존 교통안전 실태



01 스쿨존 교통 안전

- 아래의 뉴스를 보고 친구와 이야기해 봅시다.



<https://www.youtube.com/watch?v=PPIvTWfHr8M>

01 스쿨존 교통 안전

- 학교 주변(스쿨존)의 위험한 교통 문제에 대해서 이야기해 봅시다.

예시) 무단 횡단으로 인한 교통사고 문제, 불법 주정차로 인한 문제 등

02 스쿨존 내 보행사고 유형

횡단보도 사고



무단 횡단 사고



이면도로 사고



주 정차된 차량 사이 횡단



출처 : 국토교통부 어린이 교통안전교육교재(고학년)

03 스쿨존에서 발생하는 교통사고 살펴보기

- 내가 찾아본 자료

N 검색어를 입력해 주세요.



💡 디지털리터러시 : 자료의 출처에 유의하며 신뢰성 있는 자료를 찾습니다.

- 모듬 친구와 협업하여 교통 안전 만화 만들기

모듬 친구와 협업하여
재미있는 만화를 만들어 봅시다



02 활동

탐험하기로 살펴보는 교통 안전



01 길을 건널 때 유의 사항

- 영상을 보고 길을 건널 때 유의 사항을 나누어 봅시다.



<https://www.youtube.com/watch?v=WHGrHJQMysQ>

01 길을 건널 때 유의 사항

- 영상을 보고 길을 건널 때 유의 사항을 나누어 봅시다.



보도 경계석에서
한걸음 물러나서
기다리기



초록불로 바뀌면
차가 멈췄는지 살펴보고
건너기



건너면서도
주위를 살피기

교통 안전 체험 활동 준비

교통 안전 체험을 할 수 있는 '교통안전 서바이벌 안전하게 GO!' 탐험하기 맵이 템플릿으로 준비되어 있어요.
학생들이 입장할 수 있도록 선생님 계정에 해당 월드를 쉽게 불러올 수 있습니다.



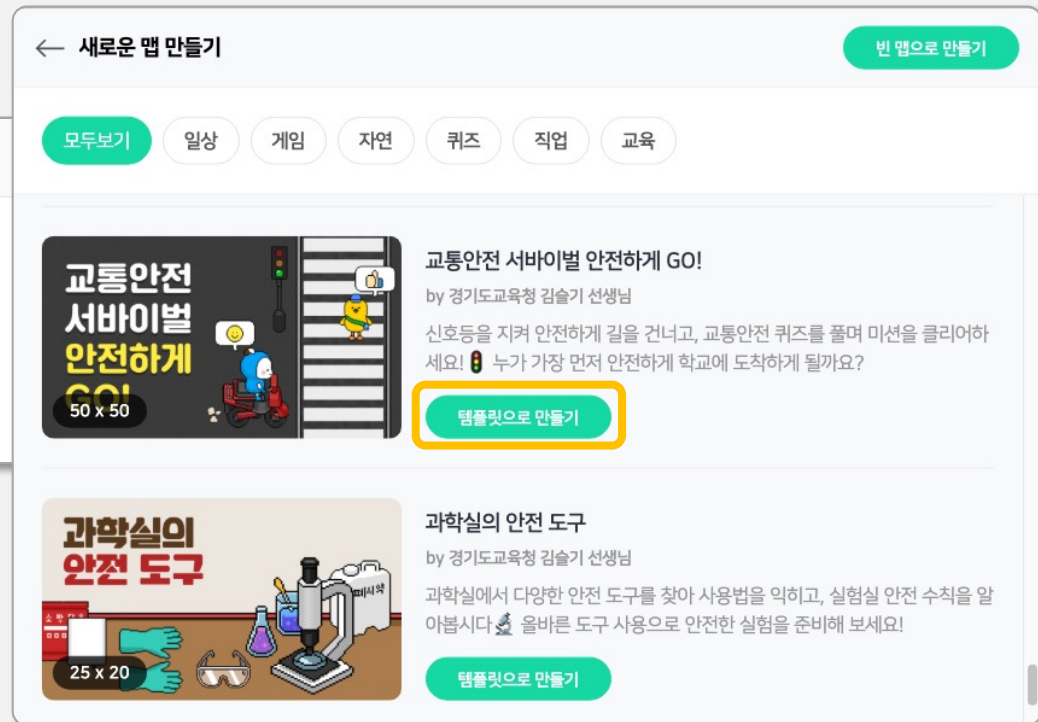
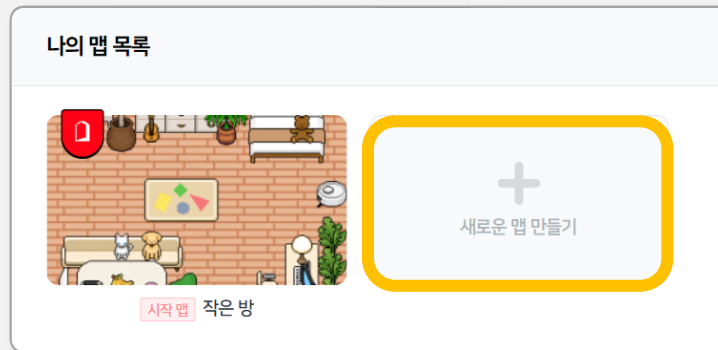
([월드 미리 보기](#))

교통 안전 체험 활동 준비

학생들이 입장할 수 있는 '교통안전 서바이벌 안전하게 GO!' 월드를 준비하는 방법

① 선생님의 엔트리 계정에 해당 월드 불러오기

- 탐험하기 > 월드 만들기 > 나의 맵 목록 > 새로운 맵 만들기 > 템플릿으로 만들기 > 저장 > 월드에 적용하기
- 필요하신 경우, 월드를 직접 수정한 후 저장할 수 있습니다.



교통 안전 체험 활동 준비

학생들이 입장할 수 있는 '교통안전 서바이벌 안전하게 GO!' 월드를 준비하는 방법

② 월드를 '수업용 콘텐츠'로 설정하기

- 월드 상세 > 나의 월드 정보 설정 > 수업용 콘텐츠 '예' 체크하기
- 수업용 콘텐츠가 아닐 경우, 학생이 아닌 다른 참가자가 입장할 수 있습니다.

③ 학생들에게 해당 월드 링크 전달하기

- 선생님이 만드신 월드로 학생들이 입장할 수 있도록 월드 링크를 공지해 주세요.
- 하나의 채널에는 최대 30명까지 입장할 수 있어요.



나의 월드 정보 설정

썸네일

썸네일 변경

썸네일 삭제

월드 제목 (필수)

닥터 히어로, 완벽 처방 작전

16자 / 20자

월드 소개 (필수)

환자를 치료하는 의사가 되어볼까요? 증상을 파악해 필요한 약과 치료를 제공해 주세요. 약이 부족하면, 드론으로 약을 전달하는 코드를 만들어 보세요!

178자 / 1000자

공개 설정

공개 ☒

비공개 ☐

수업용 콘텐츠

예 ☒

아니오 ☐

* 수업용 콘텐츠는 실시간 월드 목록에 나타나지 않습니다.

취소

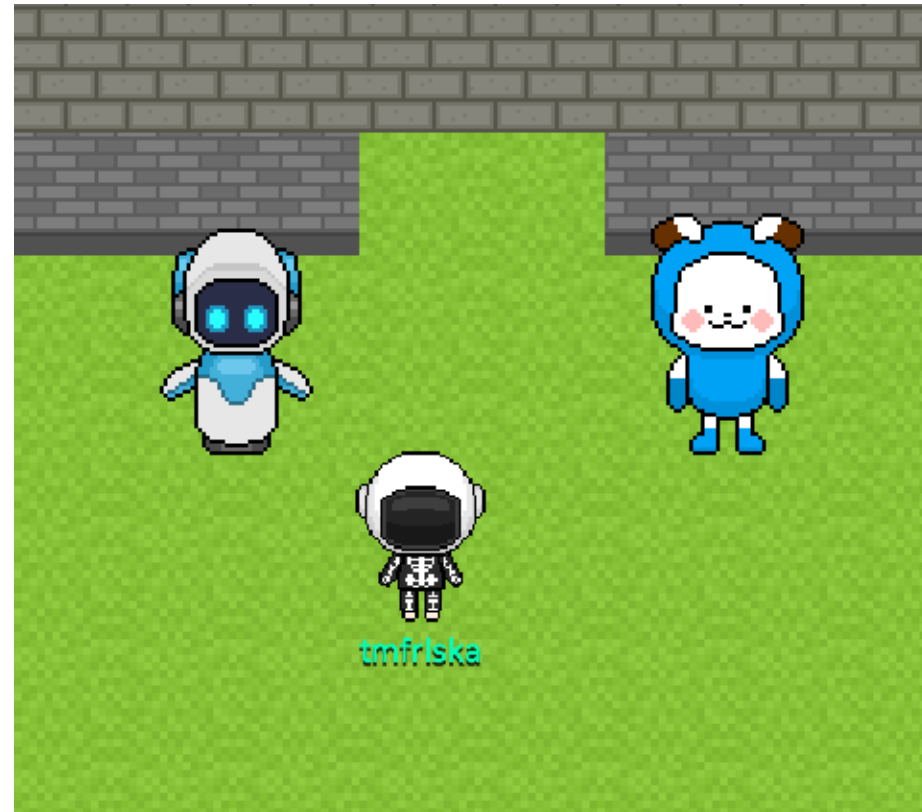
저장

02 교통 안전 탐험하기 체험

- 탐험하기 이용하기



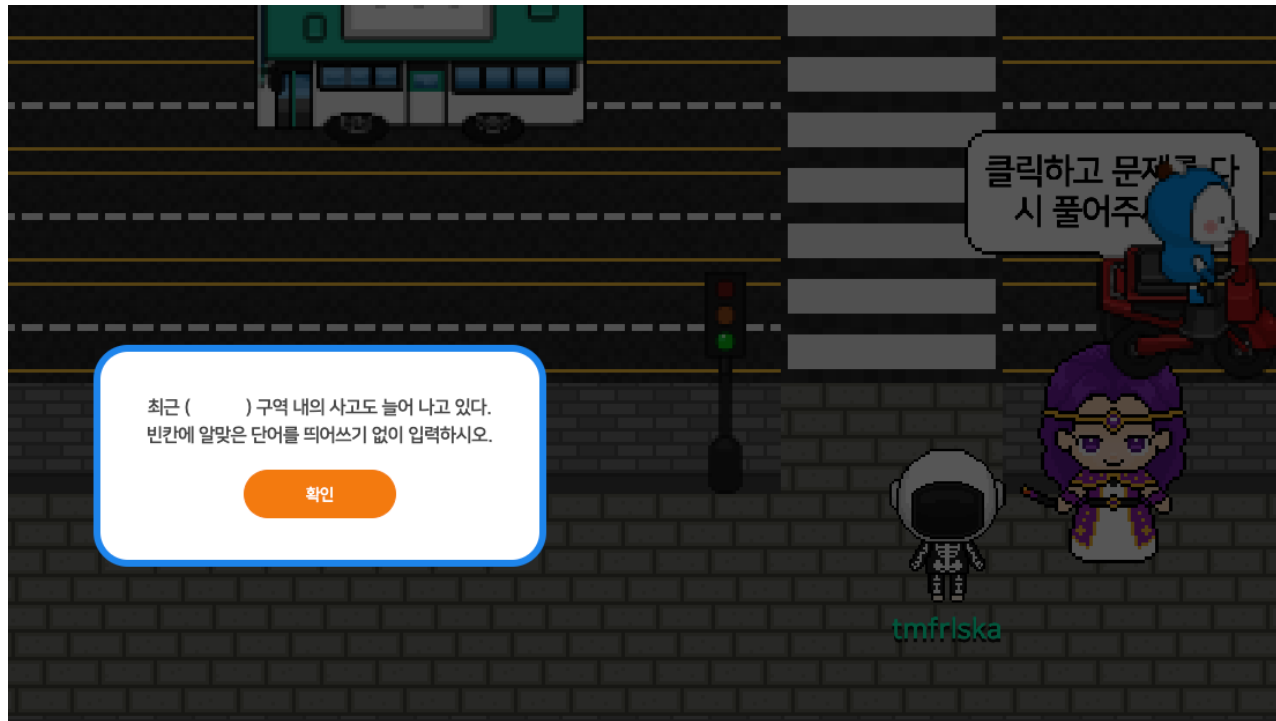
엔트리 봇에게 탐험하기 안내 받기



로봇을 클릭해 미션 시작하기

02 교통 안전 탐험하기 체험

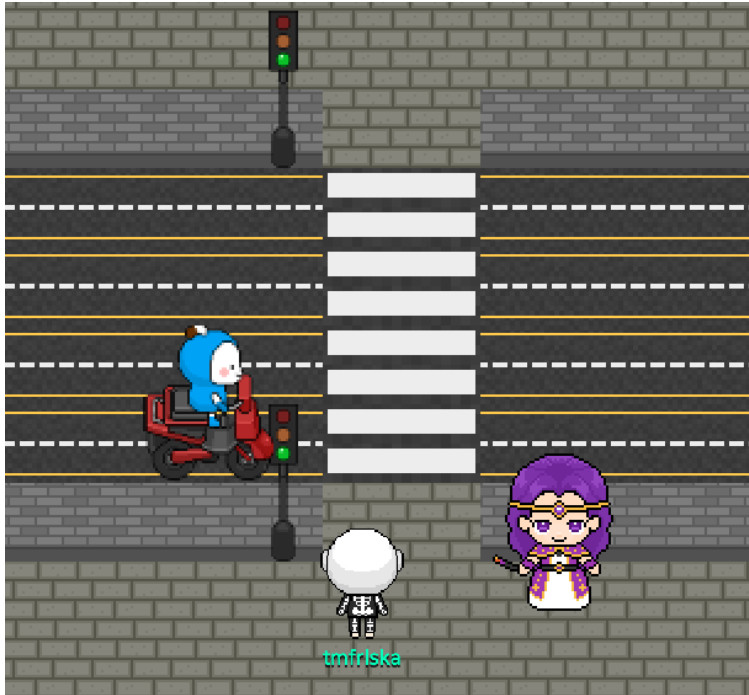
- 탐험하기 이용하기



횡단보도 앞에서 교통 안전 퀴즈 풀기

02 교통 안전 탐험하기 체험

- 탐험하기 이용하기



문제를 맞췄다면 신호등과
자동차에 유의해서 횡단보도 건너기



모든 횡단보도를 건너 학교까지
무사히 등교하기

03 횡단의 3원칙 빈칸을 채워 봅시다.

- []에서 한걸음 물러나서 기다리기
- 초록불로 바뀌면 차가 멈췄는지 [] 건너기
- 건너면서도 주위를 []

03 횡단의 3원칙 빈칸을 채워 봅시다.

- [**보도경계석**]에서 한걸음 물러나서 기다리기
- 초록불로 바뀌면 차가 멈췄는지 [**살펴보고**] 건너기
- 건너면서도 주위를 [**살피기**]

04 교통 안전과 관련된 자신의 다짐을 써 봅시다.

예시) 무단 횡단으로 인한 교통사고 문제, 불법 주정차로 인한 문제 등

감사합니다



본 교육 자료는 네이버 커넥트재단과 한국교원대학교의 메타버스를 활용한 초등 계기교육 연구의 일환으로,
'엔트리 탐험하기'의 교육 효과를 분석하기 위해 제작되었습니다.
또한, '탐험하기로 알아보는 안전' 콘텐츠는 경기도교육청 소속 김슬기 선생님과 엔트리팀이 협력하여 개발하였으며,
학생들의 흥미를 높이고 효과적인 학습 경험을 제공하는 것을 목표로 합니다.

본 교육 자료의 전체 콘텐츠는 엔트리(playentry.org)에서 확인할 수 있으며, 교육 현장에서 자유롭게 활용 가능합니다.
특히, 공·사립학교, 지역아동센터 등 공공기관에서 진행하는 수업에서 제한 없이 사용할 수 있습니다.
단, CC-BY NC 2.0 라이선스가 적용되므로 출판사나 학원 등 영리 기관에서의 사용은 제한됩니다.

교육 자료의 사용 범위에 대한 문의는 help@playentry.org로 연락해 주세요.

